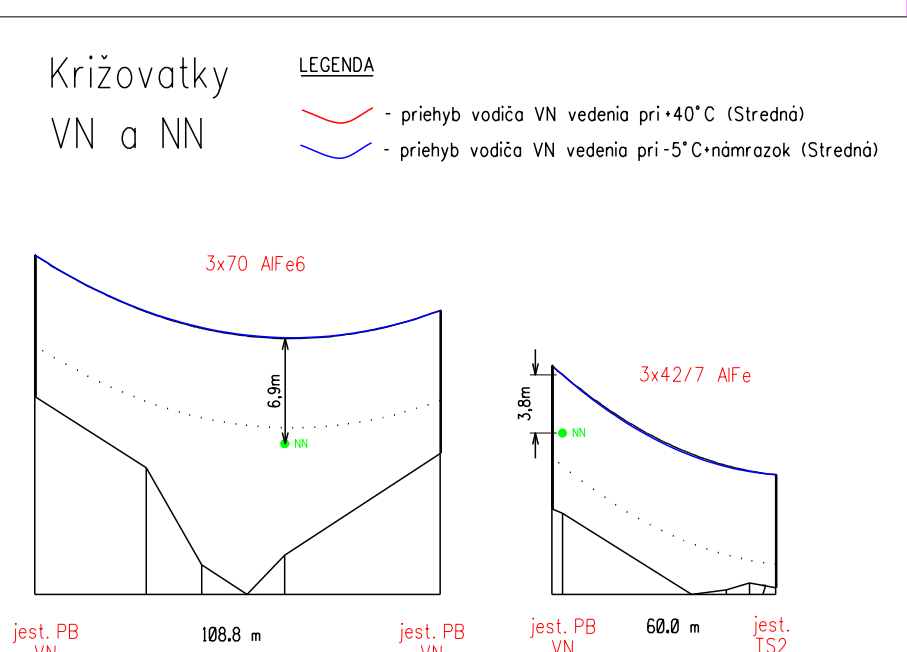
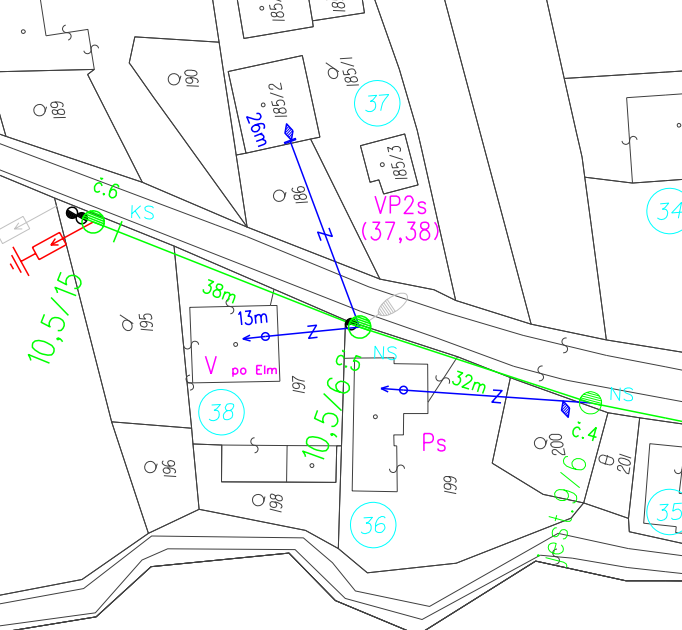


Úprava NN vedenia zahŕňa :

- výmena nevyhovujúcich podperných bodov za nové v jestvujúcej trase
- výmena holého vodiča za izolovaný
- úprava nevyhovujúcich domových prípojok

Projektované vedenie NN: NFA2X 4x120  
 VO: NFA2X 2x25  
 p.b.č.6->č.15, l=263m  
 Mechanické napätie vodičov NN : 7 MPa pri +10°C

Projektované vedenie NN: NFA2X 4x120  
 VO: NFA2X 2x25  
 TS2-> p.b.č.6, l=192m  
 Mechanické napätie vodičov NN : 7 MPa pri +10°C



Vodič : NFA2X 2x25  
 Námrazová oblasť : Stredná

Rozpätie [m]	PRIEHYBY [m]									
	-30°C	-20°C	-5°C	0°C	10°C	20°C	30°C	40°C	-5°C+z	
27.00	0.26	0.34	0.44	0.48	0.53	0.59	0.64	0.68	0.63	
28.00	0.30	0.38	0.48	0.52	0.57	0.63	0.68	0.72	0.67	
29.00	0.34	0.42	0.53	0.56	0.62	0.67	0.72	0.77	0.71	
31.00	0.44	0.51	0.61	0.64	0.70	0.76	0.81	0.86	0.81	
32.00	0.48	0.56	0.66	0.69	0.75	0.80	0.86	0.91	0.85	
33.00	0.53	0.61	0.71	0.74	0.80	0.85	0.90	0.95	0.90	
34.00	0.58	0.66	0.76	0.79	0.85	0.90	0.95	1.00	0.95	
35.00	0.64	0.71	0.81	0.84	0.90	0.95	1.00	1.06	1.00	
36.00	0.69	0.76	0.86	0.89	0.95	1.00	1.06	1.11	1.06	
37.00	0.74	0.81	0.91	0.94	1.00	1.06	1.11	1.16	1.11	
38.00	0.80	0.87	0.97	1.00	1.06	1.11	1.17	1.22	1.17	
39.00	0.86	0.93	1.02	1.05	1.11	1.17	1.22	1.27	1.23	
40.00	0.92	0.99	1.08	1.11	1.17	1.23	1.28	1.33	1.29	
43.00	1.10	1.17	1.26	1.29	1.35	1.41	1.46	1.52	1.47	

Vodič : NFA2X 4x120  
 Námrazová oblasť : Stredná

Rozpätie [m]	PRIEHYBY [m]									
	-30°C	-20°C	-5°C	0°C	10°C	20°C	30°C	40°C	-5°C+z	
27.00	0.14	0.21	0.34	0.37	0.44	0.50	0.56	0.61	0.40	
28.00	0.16	0.24	0.37	0.41	0.48	0.54	0.60	0.65	0.43	
29.00	0.19	0.28	0.40	0.44	0.51	0.57	0.63	0.68	0.47	
31.00	0.26	0.35	0.48	0.51	0.58	0.65	0.71	0.76	0.54	
32.00	0.29	0.39	0.51	0.55	0.62	0.69	0.75	0.80	0.58	
33.00	0.33	0.43	0.55	0.59	0.66	0.73	0.79	0.84	0.62	
34.00	0.37	0.47	0.59	0.63	0.70	0.77	0.83	0.88	0.66	
35.00	0.42	0.51	0.64	0.67	0.74	0.81	0.87	0.93	0.70	
36.00	0.46	0.56	0.68	0.72	0.79	0.85	0.91	0.97	0.74	
37.00	0.51	0.60	0.72	0.76	0.83	0.90	0.96	1.02	0.78	
38.00	0.56	0.65	0.77	0.81	0.88	0.94	1.00	1.06	0.83	
39.00	0.60	0.69	0.82	0.85	0.92	0.99	1.05	1.11	0.88	
40.00	0.65	0.74	0.86	0.90	0.97	1.04	1.10	1.16	0.92	
43.00	0.81	0.90	1.01	1.05	1.12	1.19	1.25	1.31	1.07	

Vodič : NFA2X 4x35  
 Námrazová oblasť : Stredná

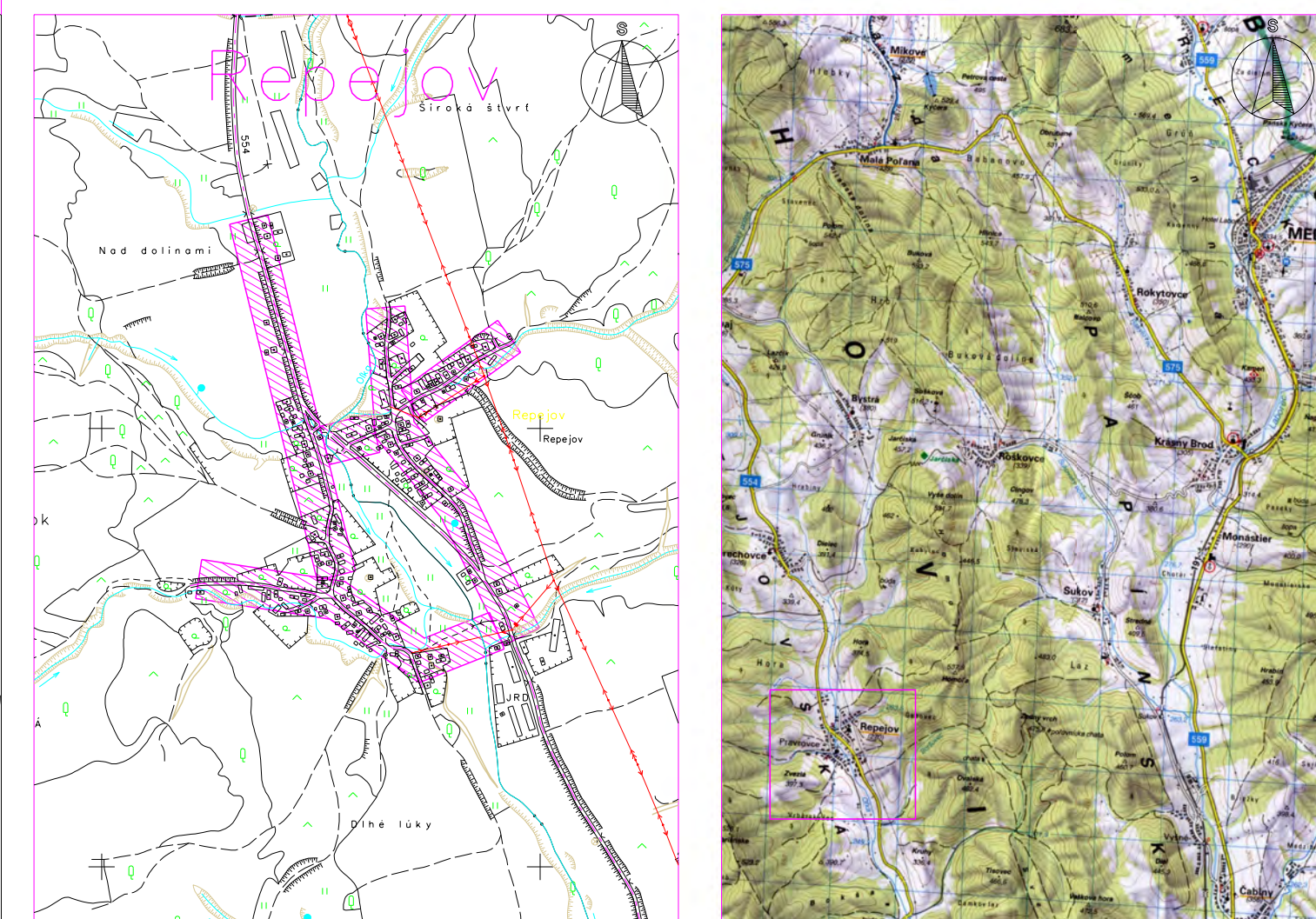
Rozpätie [m]	PRIEHYBY [m]									
	-30°C	-20°C	-5°C	0°C	10°C	20°C	30°C	40°C	-5°C+z	
30.00	0.34	0.42	0.53	0.57	0.63	0.68	0.74	0.79	0.64	
35.00	0.58	0.65	0.76	0.79	0.85	0.91	0.97	1.02	0.86	

DOMOVÉ PRÍPOJKY (DP)

- DP realizovaná závesným káblom AYKYz
- DP realizovaná káblom uloženým v zemi
- ukončenie DP na strešniku s kotvou
- ukončenie DP na konzole
- VSKP - kód rozsahu úprav DP

KÓDY ROZSAHU MONTÁŽE DOMOVÝCH PRÍPOJOK

- V - Výmena vodičov domovej prípojky
- S - Nový strešník
- K - Nová kotva strešníka
- P - Nová poistková skrinka na stĺpe
- P2(35,40) - Nová poistková skrinka na stĺpe pre dvoch odberateľov (č.d.35, 40)
- R - Rozpojovacia skrinka
- Z - Znovumontáž jestvujúcej DP
- J - Jestvujúca DP - bez zmeny
- s - Spojka AYKYz
- ERp - Elm rozvádzač pilier ER-P-PR 2T3F 1xdo63



# Repejov

Projektované vedenie NN: NFA2X 4x35  
 VO: NFA2X 2x25  
 p.b.č.8-> č.17, l=65m  
 Mechanické napätie vodičov NN : 7 MPa pri +10°C

Projektované vedenie NN: NFA2X 4x120  
 VO: NFA2X 2x25  
 p.b.č.18-> č.26, l=263m  
 p.b.č.26-> TS1, l=298m  
 Mechanické napätie vodičov NN : 7 MPa pri +10°C

Jestvujúca TS2  
 typ: PTS  
 160 kVA

Jestvujúca TS1  
 typ: 4-stĺpová  
 160 kVA

LEGENDA

- Projektovaný podperný bod
- Jestvujúci podperný bod
- Jestvujúci podperný bod určený k demontáži
- č./ - Číslovanie projektovaných podperných bodov
- Projektovaná bleškoistka
- Projektované uzemnenie
- Jestvujúca trafostanica

LEGENDA - Armatúry pre vodič NFA2X, AES

- KS - kotvná svorka ELBA
- NS - polokotvná svorka ELBA
- NS3 - polokotvná svorka ELBA do 30°
- 2NS - 2x polokotvná svorka ELBA do 30°
- ZS9 - závesná svorka ENSTO SO 136 do 90°

NÁMRAZOVÁ OBLASŤ : STREDNÁ (NN)  
 ZNEČISTENIE OBLASTI: MALÉ - Z I.

NN: 3/PEN ~ 400/230 V 50 Hz TN-C  
 VO: 1/PEN ~ 230 V 50 Hz TN-C

OCHRANA PRED ÚRAZOM ELEKTRICKÝM PRÚDOM:  
 OCHRANNÉ OPATRENIA NN (STN 33 2000-4-41):

- samostatné odpojenie napájania
- dvojitá alebo zosilnená izolácia

Mapové podklady : Informačný systém katastra nehnuteľností  
 © Úrad geodézie, kartografie a katastra Slovenskej republiky

ZODPOVEDNÝ PROJEKTANT	Ing. Božena Kajňáková	SADA	
VEDÚCI PROJEKTANT	Ing. Božena Kajňáková		
PROJEKTANT	Ing. Milan Sabol		
VEDÚCI ÚTVARU	Ing. Martin Hajduk		
STAVENÍK	Východoslovenská distribučná a.s.		
MESTO STAVBY	Repejov, k.ú. Repejov	STUPEŇ	PROJEKT
NÁZOV STAVBY	Repejov - úprava vedenia NN a DP	ČÍSLO ZÁKAZKY	IP-10792
		DÁTUM	02/2021
		FORMÁT	5x A4
NÁZOV VÝKRESU	Situácia pre potreby vyjadrenia	MERKA	1: 1 000